

LXXVI Zjazd Naukowy Polskiego Towarzystwa Geologicznego

14–16 września 2005 r., Rudy k. Rybnika

LXXVI Zjazd Polskiego Towarzystwa Geologicznego odbywa się po raz czwarty na terenie Górnego Śląska. Tematem zjazdu są „Geologia i zagadnienia ochrony środowiska w regionie górnośląskim”. Obecny zjazd nawiązuje tematyką do LIV i LXV Zjazdu PTG, które obradowały w Sosnowcu (1983 i 1994 r.). Ich wspólnym mianownikiem są zagadnienia budowy geologicznej utworów paleozoicznych szeroko rozumianego regionu śląsko-krakowskiego, obejmującego Górnośląskie Zagłębie Węglowe i jego północno-wschodnie obrzeżenie. Nowym elementem w programie zjazdu jest problematyka ochrony środowiska, w tym także środowiska abiotycznego.

Historia badań geologicznych regionu śląsko-krakowskiego sięga początków XIX w. i jest bardzo bogata. Wyniki prowadzonych w przeszłości badań i prac geologicznych są pozytywne, zarówno pod względem naukowym, jak i gospodarczym. To w tym regionie pokolenia polskich geologów wykonywały pionierskie prace prospekcyjne, na podstawie których stawiali hipotezy budowy geologicznej, czasami znacząco różne, akceptowane przez następców, względnie krytykowane i zmieniane. Występowanie złóż węgla w tym regionie, a także niedawno odkryte wystąpienia Cu, Mo i W spowodowały, że region ten był szczegółowo zbadany otworami wiertniczymi, które umożliwiły opróbowanie i wykonanie badań: stratygraficznych, geochemicznych, hydrogeologicznych i innych. Uzyskane wyniki, w połączeniu z wynikami powierzchniowych badań geofizycznych, stały się doskonałym materiałem do opracowania i zaprezentowania w czasie LXXVI Zjazdu PTG nowych interpretacji różnych aspektów budowy geologicznej utworów prekambryjskich i paleozoicznych, występowania złóż kopalin mineralnych oraz warunków hydrogeologicznych, geotermalnych i geośrodowiskowych. Wymienione hasłowo tematy będą prezentowane w sesjach: plenarnej, tematycznej, posterowej oraz w trakcie wycieczek terenowych.

W sesji plenarnej zostaną przedstawione poglądy na temat: pozycji geotektonicznej Górnośląskiego Zagłębia Węglowego na tle rozwoju utworów prekambryjskich i dolnopaleozoicznych, sedymentacji utworów sukcesji węglonośnej, surowców mineralnych Górnego Śląska i obszarów przyległych, chemizmu zwykłych wód podziemnych w warunkach aktywnej na Górnym Śląsku antropopresji oraz kartografii geośrodowiskowej, która jest pomocna w ochronie środowiska abiotycznego.

Sesja tematyczna jest rozwinięciem sesji plenarnej i ze względu na dużą ilość zgłoszonych referatów została podzielona na dwa bloki: geologiczno-surowcowy i hydrogeologiczno-geośrodowiskowy. W pierwszym przedstawione zostaną wyniki badań sedymentologicznych utworów dolnokambryjskich, ewolucja strukturalna utworów dewonu i dolnego karbonu w strefie morawsko-śląskiej, struktury późnowaryscyjskiej inwersji GZW w niezgodności powierzchni stropowej karbonu, perspektywy bazy zasobowej węgla w świetle restrukturyzacji polskiego górnictwa, charakterystyka występowania metanu pokładów węgla w GZW oraz cechy mineralizacji polimetalicznej w regionie krakowsko-częstochowskim. W bloku drugim, podtrzymując tradycję Zjazdów PTG na Górnym Śląsku, będzie zaprezentowana problematyka hydrogeologiczna, w tym ocena zmian zanieczyszczeń wód podziemnych na terenie województwa śląskiego, zagrożenia wodne wynikające z likwidacji zakładów górniczych, wody podziemne w obszarach górniczych przy granicy z Czechami, wykorzystanie energii geotermalnej zgromadzonej w wodach kopalnianych. Oprócz tego, w końcowej części drugiego bloku zaprezentowane zostaną dwa referaty związane z ochroną środowiska przed zanieczyszczeniami barem i radem pochodzących z wód kopalnianych oraz o zmianach zachodzących podczas pożarów hałd odpadów węglowych.

W sesji posterowej uczestnicy LXXVI Zjazdu PTG przedstawiają 9 posterów z zakresu geologii regionalnej, złożowej, hydrogeologii i ochrony środowiska.

W dwudniowej sesji terenowej organizatorzy przygotowali sześć wycieczek:

1. Litostratygrafia i mineralizacja kruszcowa strefy kontaktu bloków górnośląskiego i małopolskiego (Kielniki k. Częstochowy);
2. Rozwój karbonu górnośląskiego w okolicach Ostrawy i Rybnika;
3. Eksploatacja węgla kamiennego i jej wpływ na środowisko (Kopalnia Anna-Rydułtowy);
4. Hydrogeologiczno-środowiskowe problemy w okolicach Tarnowskich Gór;
5. Problemy składowania odpadów i zmiany środowiska naturalnego jako wynik działalności przemysłowej (Łaziska Górne);
6. Możliwości wykorzystania aspektów geologicznych w turystyce (rejon Góry Św. Anny i ementalzysko gadów triasowych na Opolszczyźnie).

Zjazd został zorganizowany przez Oddział Górnośląski PTG przy dużym zaangażowaniu pracowników Oddziału Górnośląskiego Państwowego Instytutu Geologicznego we współpracy z Wydziałem Górnictwa i Geologii Politechniki Śląskiej w Gliwicach i Wydziałem Nauk o Ziemi Uniwersytetu Śląskiego w Sosnowcu.

Komitet Organizacyjny wyraża podziękowania Koleżankom i Kolegom za udział w organizacji zjazdu; przygotowanie i wygłoszenie referatów, redakcję przewodnika zjazdowego i opracowanie recenzji.

Oddzielne słowa podziękowania kierujemy do Dyrektora Państwowego Instytutu Geologicznego w Warszawie — prof. dr hab. Leszka Marksa, Dyrektora Oddziału Górnośląskiego PIG w Sosnowcu — dr inż. Albina Zdanowskiego, Dziekana Wydziału Górnictwa i Geologii Politechniki Śląskiej w Gliwicach — prof. dr hab. inż. Krystiana Probierza i Dziekana Wydziału Nauk o Ziemi Uniwersytetu Śląskiego w Sosnowcu — prof. dr hab. Jacka Jani za udzieloną pomoc i wsparcie członków PTG w trakcie organizowania zjazdu.

Uczestnikom LXXVI Zjazdu PTG, którego obrady odbywają się w Rudach k. Rybnika, Komitet Organizacyjny życzy miłego pobytu i niezapomnianych wrażeń.

W imieniu Komitetu Organizacyjnego LXXVI Zjazdu PTG

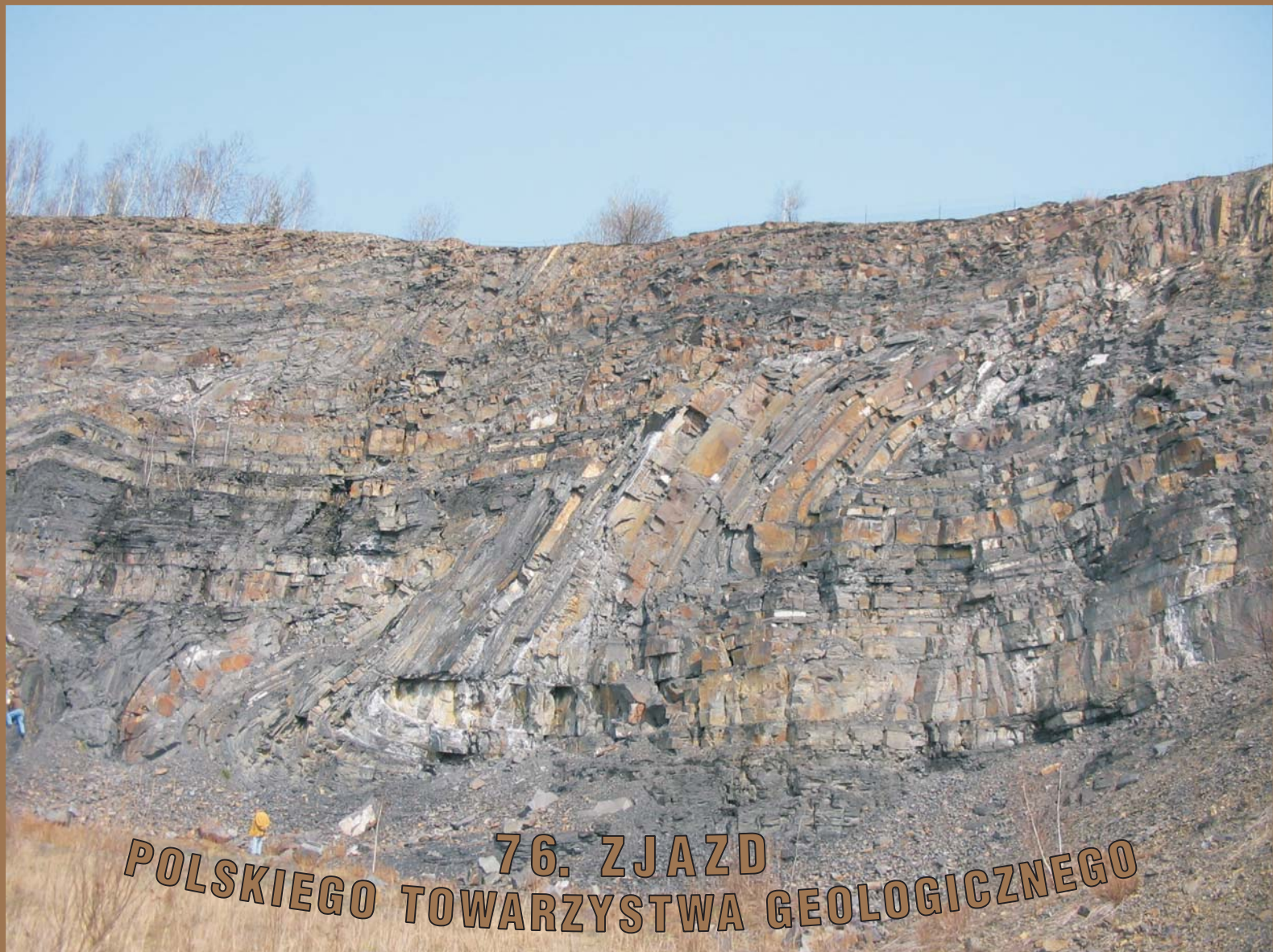
Anna Jurczak-Drabek



Ministerstwo Środowiska

przegląd **GEOLOGICZNY**

PISMO INFORMACYJNE PAŃSTWOWEJ SŁUŻBY GEOLOGICZNEJ



**76. ZJAZD
POLSKIEGO TOWARZYSTWA GEOLOGICZNEGO**



TOM 53 1 NR 9 (WRZESIEŃ) 1 2005

Cena 12,00 zł
(w tym 0% VAT)

Indeks 370908
ISSN-0033-2151

Zdjęcie na okładce: Utwory fliszowe podłoża karbonu węglonośnego Górnośląskiego Zagłębia Węglowego (warstwy kijowickie, góry wizen–dolny namur A) — Stará Ves k. Bílovca (Republika Czeska). Odslonięcie prezentowane w trakcie jednej z wycieczek terenowych LXXVI Zjazdu Naukowego Polskiego Towarzystwa Geologicznego; fot. J. Jureczka