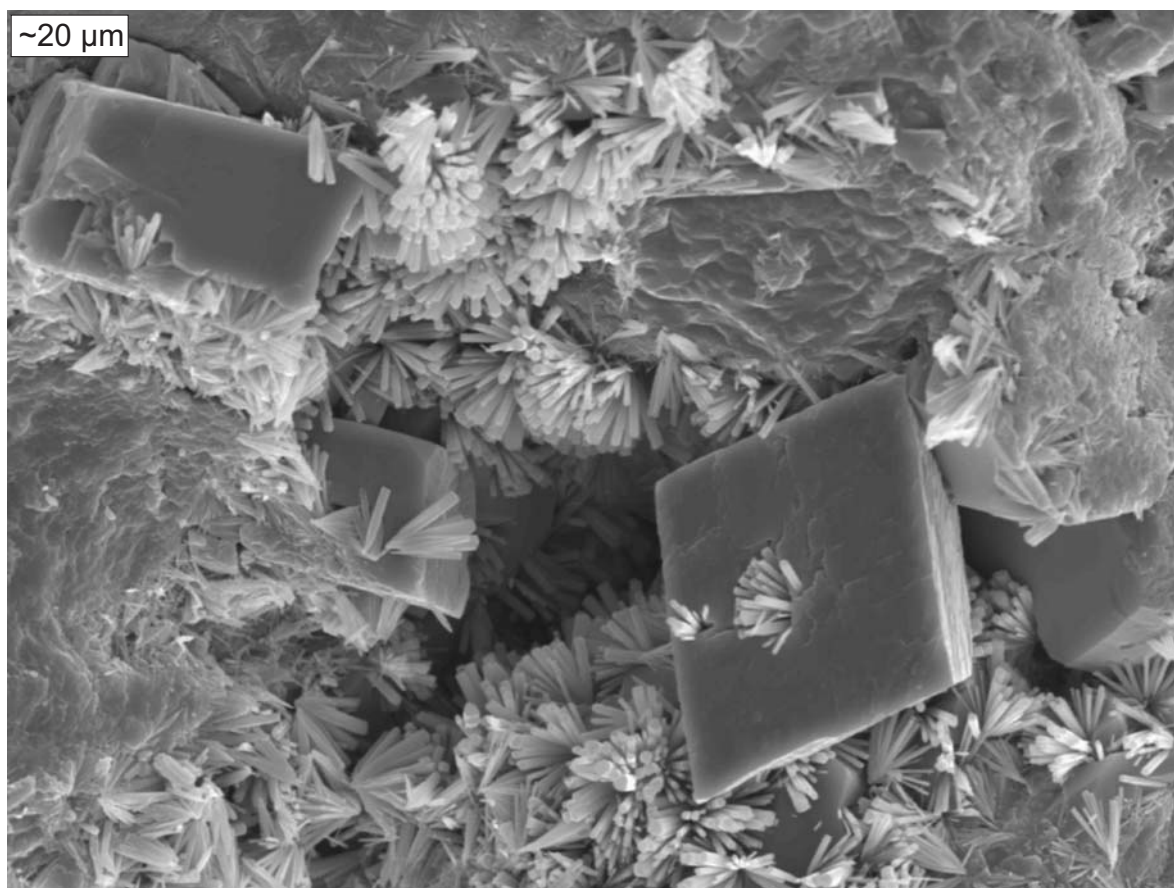


## Turmaliny w spoiwie piaskowców czerwonego spągowca

Arkadiusz Buniak<sup>1</sup>

W otworze wiertniczym Ługi-1 (na monoklinie przedśudeckiej — rejon Jarocina) na głębokości 2652,7–2662,0 m w piaskowcach eolicznych czerwonego spągowca górnego stwierdzono występowanie minerału z grupy turmalinów (boranokrzemianów). Minerale ten jest obok kalcytu, kwarcu, anhydrytu, dolomitu żelazistego oraz ankerytu podstawowym składnikiem spoiwa.

Często tworzą otoczki wokółziarnowe. Pojedyncze kryształy mają postać pionowych słupów zakończonych piramidą. Badania mikrosondowe (EDS) wskazują na obecność żelaza w strukturze kryształów. Prawdopodobnie jest to schörl — najbardziej rozpowszechniony minerał z grupy turmalinów — lub bardzo rzadko spotykany buergeryt. Krystalizacja turmalinów w piaskowcach czerwonego



Ryc. 1. Promieniste skupienia turmalinów w piaskowcach czerwonego spągowca górnego z otworu Ługi-1

Turmaliny występują w postaci promienistych skupień (rozetek) o wielkości od kilkunastu do kilkudziesięciu  $\mu\text{m}$ .

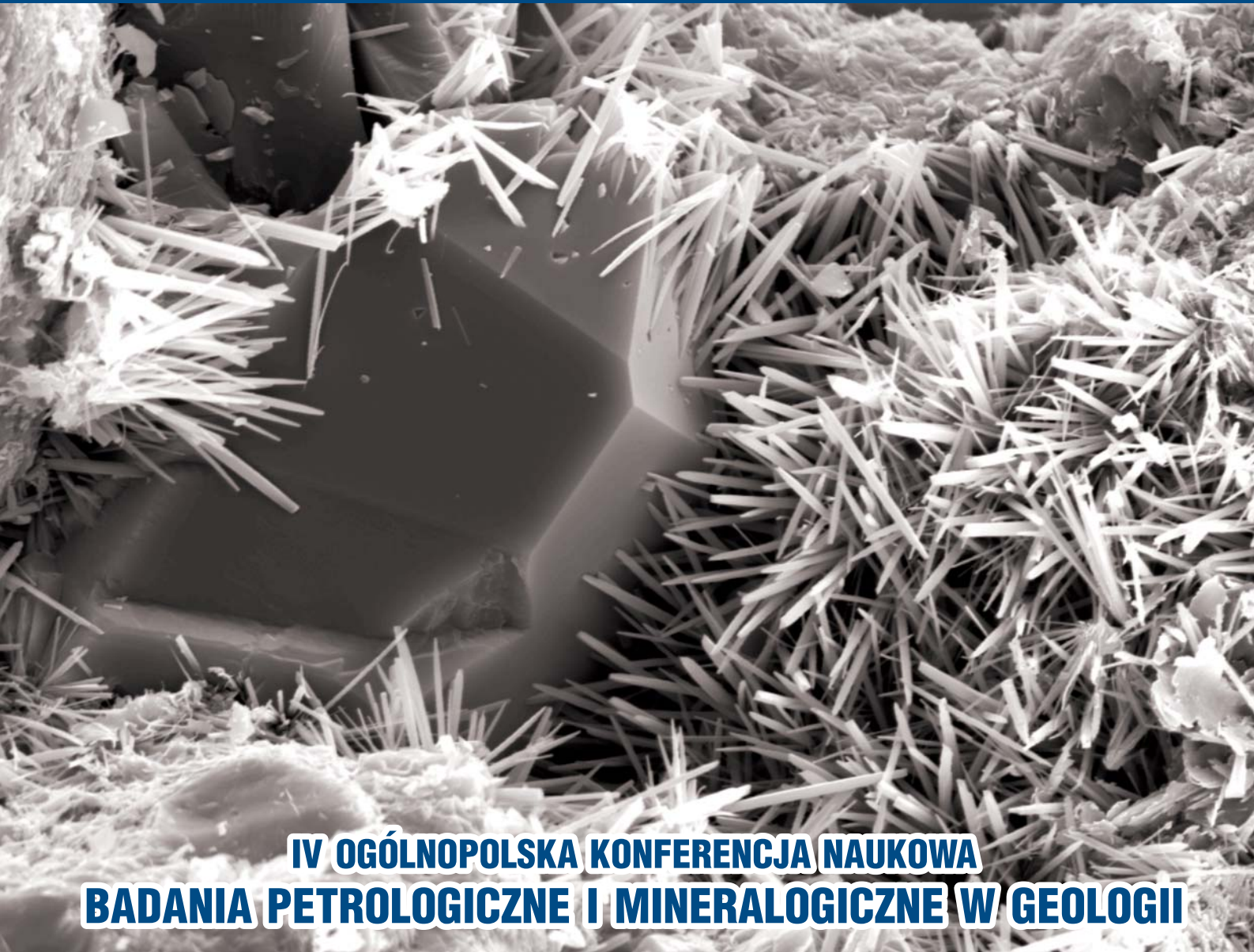
spągowca górnego zachodziła przypuszczalnie z roztworów pomagmowych związanych ze skałami wulkanicznymi czerwonego spągowca dolnego. Obecność turmalinów w składzie spoiwa w piaskowcach czerwonego spągowca górnego jest pierwszą tego typu obserwacją w Polsce.

<sup>1</sup>PGNiG SA, Oddział w Zielonej Górze, ul. Westerplatte 15, 65-034 Zielona Góra; arkadiusz.buniak@pgnig.pl



Ministerstwo Środowiska

# *przegląd* **GEOLOGICZNY**



**IV OGÓLNOPOLSKA KONFERENCJA NAUKOWA  
BADANIA PETROLOGICZNE I MINERALOGICZNE W GEOLOGII**



*TOM 57 • NR 4 (KWIECIEŃ) • 2009*

Cena 12,00 zł  
(w tym 0% VAT)

Indeks 370908  
ISSN-0033-2151

**Zdjęcie na okładce:** Promieniste skupienia minerałów z grupy turmalinu (schörl?) wraz z autigenicznym kwarcem (duży kryształ) wypełniające przestrzeń porową piaskowca czerwonego spągowca górnego; otwór wiertniczy Ługi-1, gł. 2653,1 m. Obraz w SEM, skala: 1 cm ~ 10  $\mu$ m. Fot. R. Koczyński i A. Buniak (patrz str. 299 — *Turmaliny w spoiwie piaskowców czerwonego spągowca*)