

Wystawa *Leon Barszczewski (1849–1910) – od Samarkandy do Siedlec* Muzeum Ziemi PAN, 9.11–12.12. 2010

Na przełomie listopada i grudnia w Muzeum Ziemi PAN w Warszawie można zobaczyć wystawę fotografii pt. *Leon Barszczewski (1849–1910) – od Samarkandy do Siedlec*, prezentującą archiwalne zdjęcia z obszaru Azji Środkowej. Wykonane w latach 1876–1897 fotografie udostępnione zostały dzięki uprzejmości rodziny Leona Barszczewskiego.

Leon Barszczewski urodził się w Warszawie w 1849 roku. Po stracie rodziców został wcielony do szkoły kadetów w Kijowie, a po jej ukończeniu kontynuował służbę wojskową w armii rosyjskiej, dochodząc do stopnia pułkownika. W latach 1876–1897 został wysłany do Azji Środkowej. Ciekawość otaczającego świata sprawiła, że podczas licznych wojskowych wypraw po Turkiestanie wiele uwagi poświęcił poznaniu przyrody i ludów zamieszkujących te tereny. Odwiedził Chanaty: Buchary, Badachszanu i Darwanu, docierając aż do granic Afganistanu. W trakcie wypraw do jego obowiązków jako oficera-kartografa należało głównie wykonywanie zdjęć topograficznych. Jednakże znajdował również czas na prowadzenie obserwacji geograficznych, geologicznych, botanicznych, zoologicznych i antropologicznych. Stał się prekursorem badań archeologicznych w Afrasiabie – starożytnej Samarkandzie. Wśród liczących się osiągnięć Barszczewskiego nie można pominąć odkryć złóż rud metali i kamieni szlachetnych (w tym złota i diamentów) oraz źródeł wód mineralnych. Warte podkreślenia są także pionierskie badania lodowców prowadzone w Górach Zerawszańskich i Hisarskich, dzięki którym zyskał miano wybitnego glaciologa i pierwszego polskiego badacza lodowców Azji. Zbierane w trakcie wypraw okazy przyrodnicze, archeologiczne i etnograficzne stały się zaczątkiem zbiorów w utworzonym przez niego Muzeum w Samarkandzie. Część zbiorów botanicznych i zoologicznych przekazana została w 1896 roku do Muzeum Botaniki i Muzeum Zoologicznego Akademii Nauk w Petersburgu.

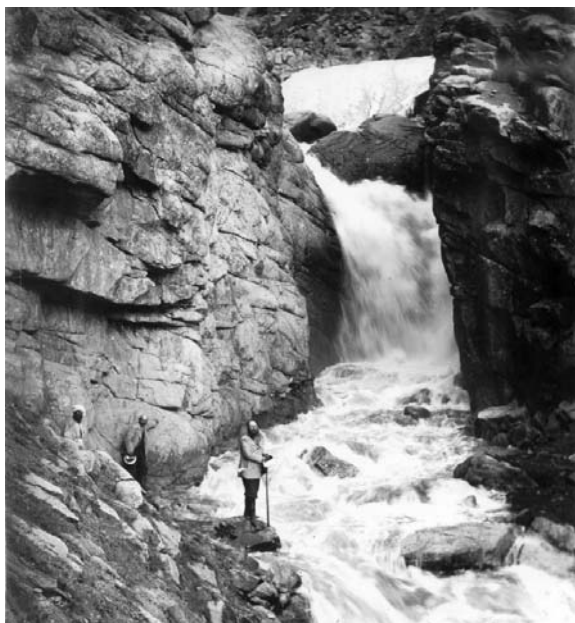
Za odniesione zasługi Leon Barszczewski, uznany w Rosji za najlepszego znawcę okręgu zerawszańskiego i Buchary oraz najbardziej niezmordowanego i zapalonego podróżnika po górzystych krainach Turkiestanu, został wybrany na członka Rosyjskiego Towarzystwa Geograficznego oraz Moskiewskiego Towarzystwa Badaczy Przyrody.

Po zakończeniu misji w Azji Barszczewski został przeniesiony do Siedlec, gdzie jako fundator Szkoły Handlowej dla dziewcząt (dziś II L.O. im. Św. Królowej Jadwigi) trwale wpisał się w historię miasta.

Przygodę z fotografią Leon Barszczewski rozpoczął jeszcze przed wyjazdem do Azji Środkowej. Poznawszy możliwości jakie dawała ta, nowa wówczas, metoda rejestracji obrazu, w pełni świadomie posługiwał się nią podczas swoich wypraw, używając aparatu fotograficznego zarówno do dokumentacji badań, jak i rejestracji obiektów, które z racji na piękno zasługiwały jego zdaniem na utrwalenie. Wykonane przez Barszczewskiego cykle zdjęć znalazły uznanie wśród specjalistów i zostały nagrodzone złotymi medalami na wystawach fotograficznych: w 1895 roku w Paryżu za fotografie lodowców azjatyckich oraz w 1901 roku w Warszawie za



Ryc. 1. Leon Barszczewski. Fot. A. Gancwol



Ryc. 2. Nad wodospadem. Fot. z archiwum rodziny L. Barszczewskiego



Ryc. 3. W pracowni muzeum. Fot. z archiwum rodziny L. Barszczewskiego



Ryc. 4. Poczęstunek u samarkan. Fot. L. Barszczewski

widoki miejscowości i portrety mieszkańców Azji. Z niezwykle bogatego zbioru fotografii Barszczewskiego do dziś przetrwały nieliczne. Część z nich mamy przyjemność zaprezentować na wystawie w Muzeum Ziemi.

Wystawa jest czynna od 9 listopada do 12 grudnia 2010 r. w Muzeum Ziemi PAN w Warszawie, al. Na Skarpie 27, od poniedziałku do piątku w godzinach: 9.00–16.00 (bilet nor-

malny – 4 zł, ulgowy – 2 z), w niedzielę 10.00–16.00 (wstęp wolny). Wystawa została zorganizowana we współpracy z Igozem Strojckim i Muzeum Regionalnym w Siedlcach. Patronat honorowy nad wystawą objęła Ambasada Republiki Uzbekistanu w Warszawie.

Jadwiga Garbowska & Ryszard Szczęsny