

WSPOMNIENIE O ANTONIM ŻYLE

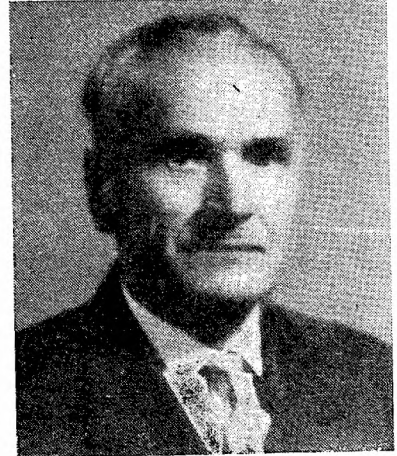
W październiku 1966 roku zmarł długoletni pracownik techniczny Katedry Geologii Uniwersytetu Jagiellońskiego, laborant Antoni Żyła.

Urodzony w roku 1902 w Benczynie koło Skawiny, zatrudniony był w Katedrze Geologii od r. 1945.

Współczesna geologia wymaga stałej pomocy rzeszy pracowników technicznych, kolektorów, szlifierzy, szlamowników, analityków itd. Od ich pracowitości, sumiennosci, a nieraz, gdy praca odbywa się w trudnych warunkach terenowych, od ich ofiarności, zależą w dużej mierze wyniki prac naukowo-badawczych. Zmarły był wzorem tego typu pracownika pomocniczego.

Niezmiernie pracowity, sumienny, ofiarny, był oddany swej pracy, zamiłowany w jej charakterze, zainteresowany w jej wynikach i pomysły w ulepszeniu metod. Wspecjalizował się w szlamowaniu próbek skalnych dla celów mikropaleontologicznych oraz w wybieraniu i sortowaniu otwornic i innych mikroorganizmów. Chętnie pracował także w terenie bądź jako kolektor, bądź też organizując i nadzorując prace ziemne prowadzone dla celów geologicznych.

Śmierć Antoniego Żyły jest wielką stratą dla Katedry Geologii Uniwersytetu Jagiellońskiego, w której wykonał ogromną ilość pracy, szlamując i przebierając setki próbek. Był on w niej szczególnie użyteczny i pomocny ze względu na głównie stratygraficzny kierunek prac Katedry. Piszący te słowa zachowa o Nim serdeczne i wdzięczne wspomnienie także jako o towarzyszu wielu dni spędzonych razem w terenie, pracowitym, zręcznym i ofiarnym, pomocnym niezmiernie przy profilowaniu, zbieraniu próbek i okazów, eksploatacji skamieniałości i innych terenowych pracach geologicznych. Towarzyszył mi przy rozkopywaniu i eksploatacji warstw egzotykowych w Bachowicach, zbieraniu fauny w Woźnikach, Inwałdzie, Benczynie, pobieraniu próbek na mikrofaunę w Wadowickiem, w Pieninach, w regionie babiogórskim i w wielu innych obszarach.



M. Książkiewicz