

## ANATOL ZIELIŃSKI 1909—1974

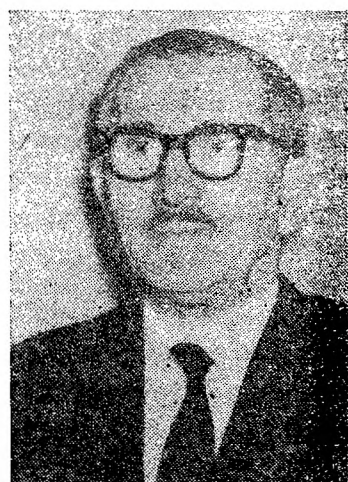
W dniu 26 sierpnia 1974 r. zmarł inż. Anatol Zieliński długoletni członek Polskiego Towarzystwa Geologicznego oraz skarbnik Oddziału Górnośląskiego.

Anatol Zieliński urodził się 7 marca 1909 r. w Sosnowcu. Po ukończeniu szkoły średniej pracował jako nauczyciel geografii w Sosnowcu i Czeladzi. W roku 1938 ukończył Wyższy Kurs Pedagogiczny przy WKiN w Krakowie. W tym też czasie zainteresował się geologią, co znalazło odbicie we współpracy z Józefem Krzyszkiewiczem przy wykonywaniu zdjęcia geologicznego arkusza Orzesze.

W czasie drugiej wojny światowej bierze udział w kampanii wrześniowej, a następnie przebywa w obozach jenieckich do końca roku 1944. W 1945 r. bierze udział w bojach I Armii Wojska Polskiego na obszarze Pomorza.

Już w maju 1945 r. podejmuje pracę jako starszy asystent i zastępca kierownika w Biurze Geologicznym Dąbrowskiego Zjednoczenia Przemysłu Węglowego. W 1946 r. po reorganizacji służby geologicznej pracuje w Stacji i Oddziale Górnośląskim Instytutu Geologicznego w Czeladzi, a następnie w Sosnowcu. Od początku swej pracy w Instytucie Geologicznym aż do zgonu jest zastępcą kierownika Oddziału, a od 1956 r. kierownikiem Pracowni Surowców Skalnych. Nie przerywając pracy zawodowej inż. A. Zieliński podejmuje w okresie powojennym studia na Wydziale Geologiczno-Poszukiwawczym Akademii Górniczej w Krakowie i w 1953 r. uzyskuje stopień inżyniera geologa. Inż. A. Zieliński od 1955 r. był również wykładowcą geologii w Technikum Górniczym w Dąbrowie Górniczej, gdzie pracował aż do 1969 r., kiedy to przebyta ciężka operacja gardła uniemożliwiła Mu kontynuowanie pracy pedagogicznej.

W tym też okresie jest również rzeczoznawcą w zakresie geologii surowcowej przy Wydziale Geologii Prezydium WRN w Katowicach i Opolu oraz z zakresu prac geologiczno-inżynierskich w „Geoprojekcie” w Katowicach.



Dorobek naukowy inż. A. Zielińskiego obejmuje kilkanaście publikacji o szerokiej tematyce geologicznej dotyczącej litologii i stratygrafii karbonu, miocenu, czwartorzędu oraz surowców budowlanych i ilastych skał karbońskich regionu górnośląskiego. Jest On ponadto autorem szeregu nie opublikowanych opracowań o dużej wartości zarówno naukowej, jak i przemysłowej, a dotyczących przede wszystkim dokumentacji geologicznych karbonu produktywnego, występowania oraz możliwości wykorzystania surowców skalnych regionu górnośląskiego, wartości ilastych skał karbońskich (bentonitów). W ostatnim czasie prowadził badania nad możliwością zastosowania dolomitów triasowych z obszaru śląsko-krakowskiego jako surowca konwertorowego, które niestety przerwała śmierć. Ponadto był również współautorem szeregu opracowań, i tak np. zgromadził szereg materiałów do map Górnośląskiego Zagłębia Węglowego opracowanych przez prof. Stanisława Doktorowicz-Hrebnińskiego. Oprócz pracy naukowej i organizatorskiej w Oddziale Górnośląskim Instytutu Geologicznego oraz pracy pedagogicznej udzielał się również społecznie pełniąc szereg różnych funkcji w Polskim Towarzystwie Geologicznym, w Polskim Towarzystwie Turystyczno-Krajoznawczym oraz w Towarzystwie Przyjaźni Polsko-Radzieckiej.

Za swe zasługi otrzymał szereg wysokich odznaczeń Państwowych jak: Krzyż Kawalerski Orderu Odrodzenia Polski, Złoty i Srebrny Krzyż Zasługi, Medal za Ratowanie Ginących, Medal Zwycięstwa i Wolności, Medal 10-lecia Polski, Odznaka Grunwaldzka, Złota Odznaka Zasłużonego w Rozwoju Województwa Katowickiego, Odznaka i Medal 50-lecia Instytutu Geologicznego.

Jego śmierć wywołała głęboki smutek wszystkich, którzy mieli możliwość z nim współpracować, którzy mieli w Nim oddanego współpracownika, życzliwego Kolegę i Przyjaciela. Takim pozostanie zawsze w ich pamięci.

Alina Siewniak-Witruk

#### WYKAZ PRAC PUBLIKOWANYCH INŻ. ANATOLA ZIELIŃSKIEGO

- 1954 Kontakt miocenu z karbonem w okolicy wsi Makoszowy na S od Zabrze. *Inst. Geol., Biul.* 71.
- 1957 Nowe miejsce występowania karbonu na północ od Górnośląskiego Zagłębia Węglowego. *Prz. geol.* 8.
- 1958 O występowaniu kości ssaków plejstocenijskich w Łędzinach na Górnym Śląsku. *Prz. geol.* 3.
- 1958 Synsedymencyjne zaburzenia tektoniczne w warstwach orzeskich w Wesołej Śląskiej. *Prz. geol.* 3.
- 1960 Profil osadów dyluwialnych z Siemoni pow. Będzin. *Mat. i Pr. antrop.* PAN 48.
- 1960 Osady piętra namurskiego w północnej części Zagłębia Górnośląskiego. 40-lecie Inst. Geol. Przewodnik.
- 1962 Charakterystyka stratygraficzna miocenu w Krywałdzie. *Acta paleontol. pol.* 7.

- 1963 O występowaniu piasków kwarcowych w rejonie Mierzęcic k. Siewierza. *Prz. geol.* 9.
- 1964 Odsłonięcie pokładów siódłowych z kopalni odkrywkowej Brzozowica. *Przewodnik XXXVII Zjazdu Pol. Tow. Geologicznego.*
- 1964 Surowce budowlane wieku karbońskiego w Górnośl. Zagłębiu Węglowym. *Inst. Geol. Biul.*
- 1966 Charakterystyka mineralogiczna karbońskich skał poziomu bentonitowego w warstwach porębskich w świetle dotychczasowych badań. *Prz. geol.* 11.
- 1968 Exposures of some Namurian Members in the north-eastern part of the Upper Silesian Coal Basin. *Intern. Geol. Congress 23 Session, Prague 1968, Guide to Exc. No C43.*
- 1968 Westphalian Sequence in the Western Part of the Upper Silesian Coal Basin. *Intern. Geol. Congress 23 Session, Prague 1968.*
- 1968 Rentgenochemiczna analiza jako metoda identyfikacji minerałów w skałach ilastych. *Tech. Poszuk.* V, nr 20.
- W druku *Przewodnik po regionalnym Muzeum Geologicznym w Dąbrowie Górniczej. Wydawn. Śląsk.*

#### RÉSUMÉ

Anatol Zieliński, ingénieur, travaillant pendant de longues années à l'Institut Géologique (Section de la Haute Silésie) est mort le 26 août 1974.

L'oeuvre scientifique de l'ingénieur A. Zieliński comprend quelques ouvrages publiés concernant la lithologie et la stratigraphie du Carbonifère, celle du Miocène, du Quaternaire et celle des matières premières du Bassin houiller de la Haute Silésie. En considération de ses mérites il a reçu des distinctions d'Etat. Sa mort a évequé une grande tristesse parmi ses collaborateurs et collègues.

*Alina Siewniak-Witruk*