

# MAPA GEOLOGICZNA GÓR CZYWCZYŃSKICH

opracował

**ZDZISŁAW PAZDRO**

przy współpracy członków ekspedycji geologiczno-petrograficznej  
Juljana Tokarskiego

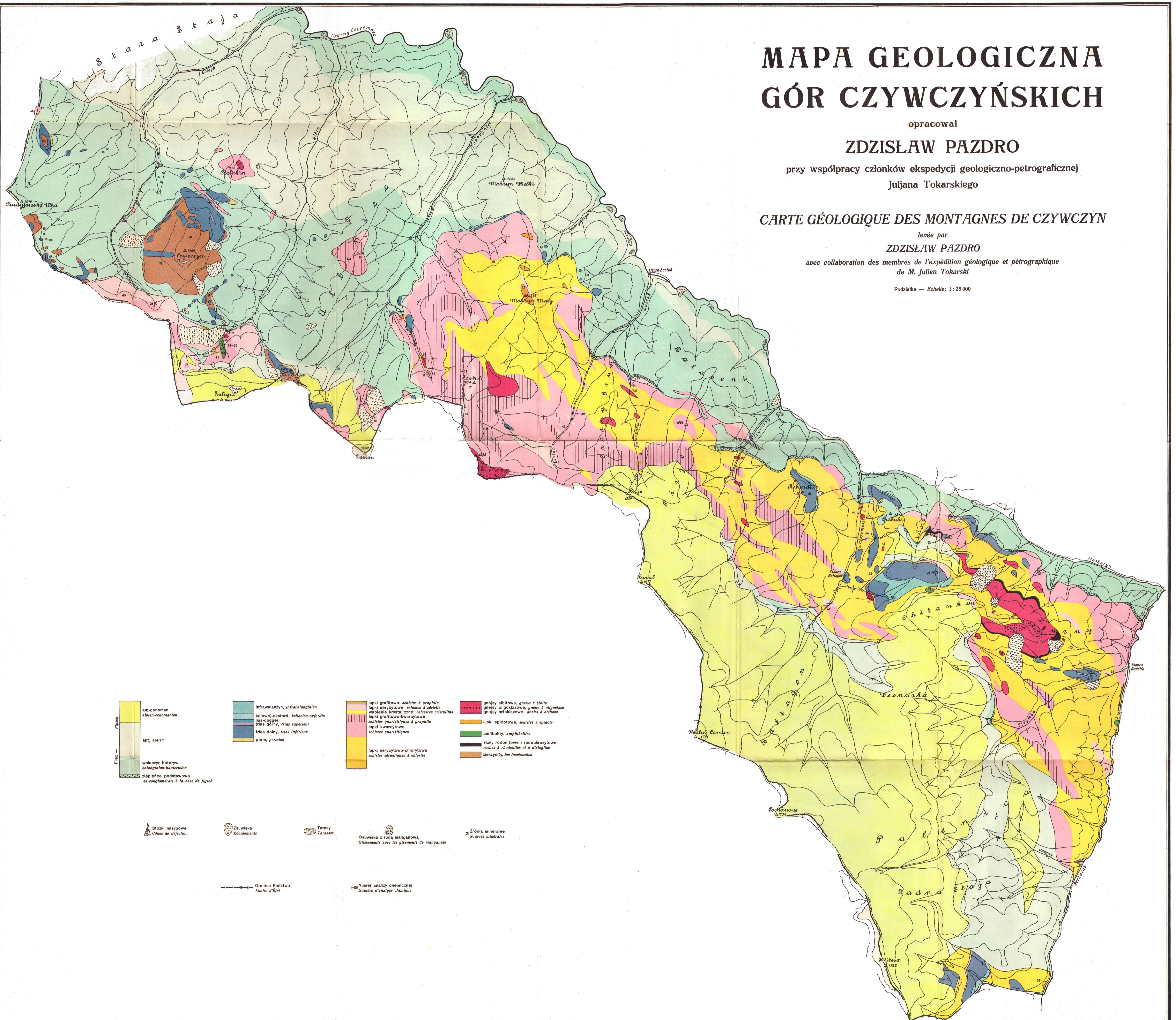
**CARTE GÉOLOGIQUE DES MONTAGNES DE CZYWCZYN**

levée par

**ZDZISŁAW PAZDRO**

avec collaboration des membres de l'expédition géologique et pétrographique  
de M. Julien Tokarski

Podziałka — Echelle: 1 : 25 000



Flisz —  
 alio-cenoman  
 albien-énonanien  
 apt, aptien  
 walanżyn-hoteryw  
 walanżyn-hoteryw  
 zlepiące podstawowe  
 et conglomérats à la base de flisz

infrawalanżyn, infrawalanżynien  
 karłow-oksford, karłow-oksford  
 lias-dolny, lias supérieur  
 trias górny, trias inférieur  
 perm, permien

łupki grafitowe, schista à graphite  
 łupki serycytowe, schista à séricite  
 wapienie krystaliczne, calcaires cristallins  
 łupki grafitowo-kwarcytowe  
 schista quartzitiques à graphite  
 łupki kwarcytowe  
 schista quartzitiques  
 łupki serycytowo-chlorytowe  
 schista séricitiques à chlorite

gnejsy albitowe, gneiss à albite  
 gnejsy oligoklazowe, gneiss à oligoclase  
 gnejsy ortoklazowe, gneiss à orthose  
 łupki epidotowe, schista à epidote  
 amphibolity, amphibolites  
 skały rodonitowe i rodochrozytowe  
 roches à rhodonites et à diaspogites  
 ciemnyliny, les tsechenites

Stożki nasypowe  
 Cônes de déjection

Zsuwiska  
 Rbolements

Tarasy  
 Terrasses

Źródła manganowe  
 Gisementes avec les gisementes de manganose

Źródła mineralne  
 Sources minerales

Granica Państwa  
 Limite d'Etat

Numer analizy chemicznej  
 Numéro d'analyse chimique