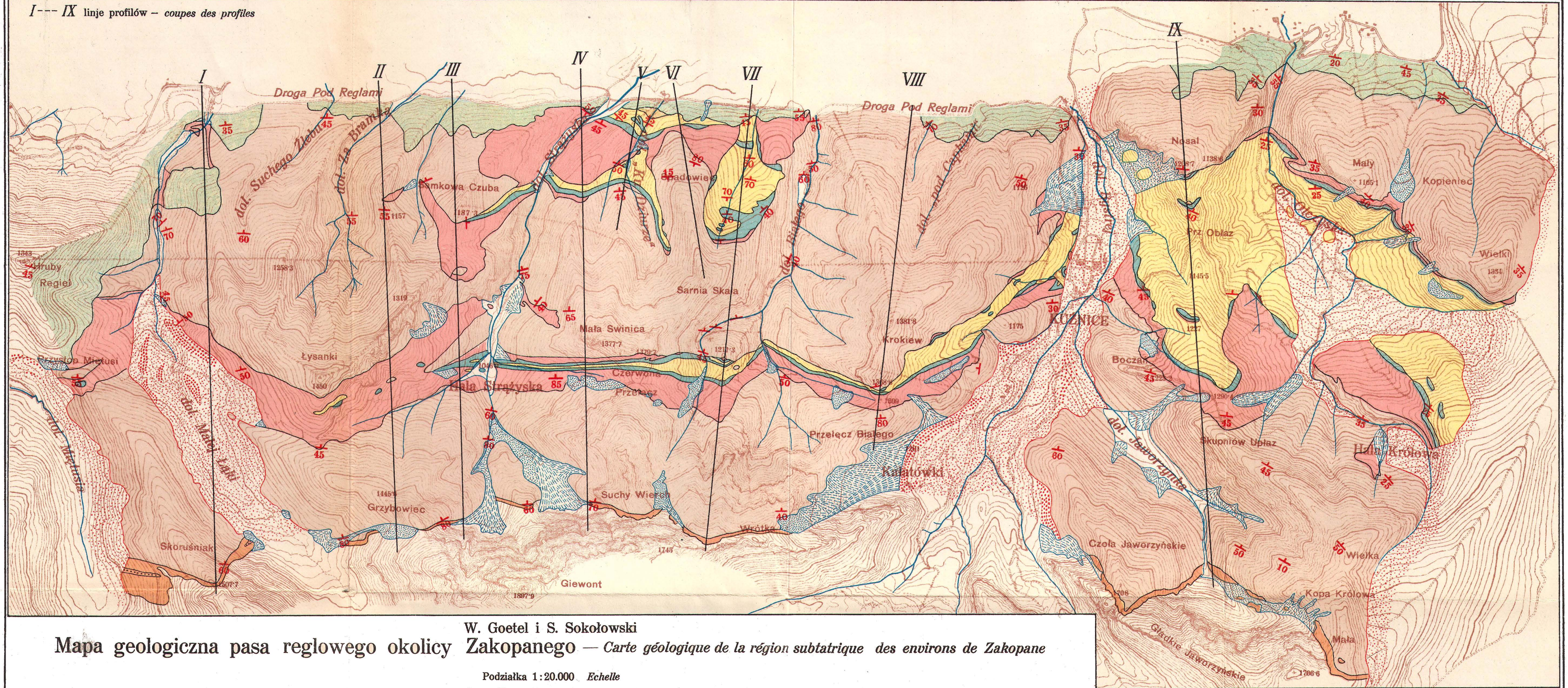


I---IX linje profilów — coupes des profiles



W. Goetel i S. Sokołowski

Mapa geologiczna pasa reglowego okolicy Zakopanego — Carte géologique de la région subtrique des environs de Zakopane

Podziałka 1:20.000 Echelle



Objaśnienie znaków — Explication des signes

- utwory napływowe — (alluvion fluviale)
  - stożki nasypowe — (cônes secs)
  - usypiska — (débris des pentes)
- } aluwjum  
(Quaternaire recent)

- moreny denne i utwory fluwioglacjalne  
moraines du fond et depots fluvioglaciaux
  - moreny czołowe i boczne  
moraines frontales et laterales
  - zlepnie i wapień (eocen)  
conglomerates et calcaires (Eocene)
- } dyluwjum  
(Quaternaire)

- wapień plamiste (lotharingien)  
calcaires tachetées (Lotharingien)
- łupki margliste, wapień z krynoidami, piaskowce wapienne,  
łupki ilaste i kwarcyty (sinémurien-hettangien)  
schistes marneux, calcaires à Crinoides, grès calcaires,  
schistes argileux et quartzites (Sinémurien-Hettangien)
- wapień i łupki (ret)  
calcaires et schistes (Rhétien)

- łółupki czerwone i zielone, kwarcyty, zlepnie, dolomity  
komórkowe (kajper)  
argiles rouges et vertes, quartzites, conglomerates, cornieules (Keuper)
- wapień dolomityczny i dolomity (wapień muszlowy)  
calcaires dolomitiques et dolomies (Trias moyen)
- łupki czerwone i zielone, wapień margliste, dolomity komórkowe,  
kwarcyty i zlepnie brekejowate (werfen)  
argiles rouges et vertes, calcaires marneux, cornieules,  
quartzites et conglomerates bréchoïdes (Werfénien)